

NATUR, KULTUR, KULINARIK IN KÖNIGLICHER KULISSE

Willkommen zu Füßen der
Schlösser Hohenschwangau
und Neuschwanstein



AMERON

NEUSCHWANSTEIN
ALPSEE RESORT & SPA

Althoff Hotels

LIEBE GÄSTE,

HERZLICH WILLKOMMEN IM AMERON NEUSCHWANSTEIN ALPSEE RESORT & SPA! Ich freue mich sehr, Sie an diesem einzigartigen, königlichen und magischen Ort begrüßen zu dürfen.

Unser Resort zeichnet sich durch seine einmalige Lage direkt am glasklaren Alpsee aus. Von hier aus können Sie einen atemberaubenden Blick auf die Königsschlösser und das umliegende Gebirgs Panorama genießen. Dieser Ort, den König Ludwig II. auswählte, um seinen Traum von einem Märchenschloss zu verwirklichen, strahlt eine königliche Atmosphäre aus und atmet eine einzigartige Geschichte.

Entdecken Sie unsere stilvoll eingerichteten Zimmer, lassen Sie sich in unseren Restaurants kulinarisch verwöhnen und tanken Sie neue Kraft in unserem 4 elements spa. Die unberührte Allgäuer Natur bietet Ihnen eine Vielzahl von Freizeitmöglichkeiten. Ganz gleich, ob Sie gerne aktiv sind und wandern, Rad fahren

oder Paragliding erleben möchten oder lieber einen entspannten Tag am See verbringen möchten - hier finden Sie beste Möglichkeiten, Ihre Zeit in vollen Zügen zu genießen.

Gönnen Sie sich eine Auszeit an diesem besonderen Ort und lassen Sie sich von der Magie des AMERON Neuschwanstein Alpsee Resort & Spa verzaubern. Unser gesamtes Team freut sich darauf, Sie bei uns begrüßen und Ihnen einen unvergesslichen Aufenthalt bereiten zu dürfen.

Herzliche Grüße
Ihr

Razvan Tiberius Kefer
General Manager des
AMERON Neuschwanstein
Alpsee Resort & Spa



IN DIREKTER NACHBARSCHAFT ZU DEN KÖNIGSSCHLÖSSERN

Eine einzigartige Mischung aus Kultur, Natur und Historie des Hauses Wittelsbach – das AMERON Neuschwanstein Alpsee Resort & Spa.

An einem der prominentesten Orte Deutschlands verbindet das AMERON Neuschwanstein Alpsee Resort & Spa mehrere historische Traditionshäuser zu einem Resort mit 136 Zimmern und Junior Suiten mit Tagungs- und Event-Bereich, dem 4 elements spa sowie unterschiedlichsten Gastronomieangeboten.

Zu Füßen der beiden Königsschlösser Hohenschwangau und Neuschwanstein, von Wäldern umgeben und mit Blick

auf den Alpsee entstand das Resort & Spa in einem über 100 Jahre alten Gebäudeensemble, dessen touristische Geschichte bis in die Zeit der königlichen Hofhaltung zurückreicht.

Der Komplex um die Traditionshäuser Schlosshotel Lisl, Jägerhaus und Alpenrose wurde dafür saniert und mit den Neubauten Galeria und Seehaus zu einer Einheit ergänzt.



Das Traditionshaus Alpenrose, direkt am Ufer des Alpsees gelegen, zu Füßen der beiden Königsschlösser Hohenschwangau und Neuschwanstein.

ZAHLEN UND FAKTEN

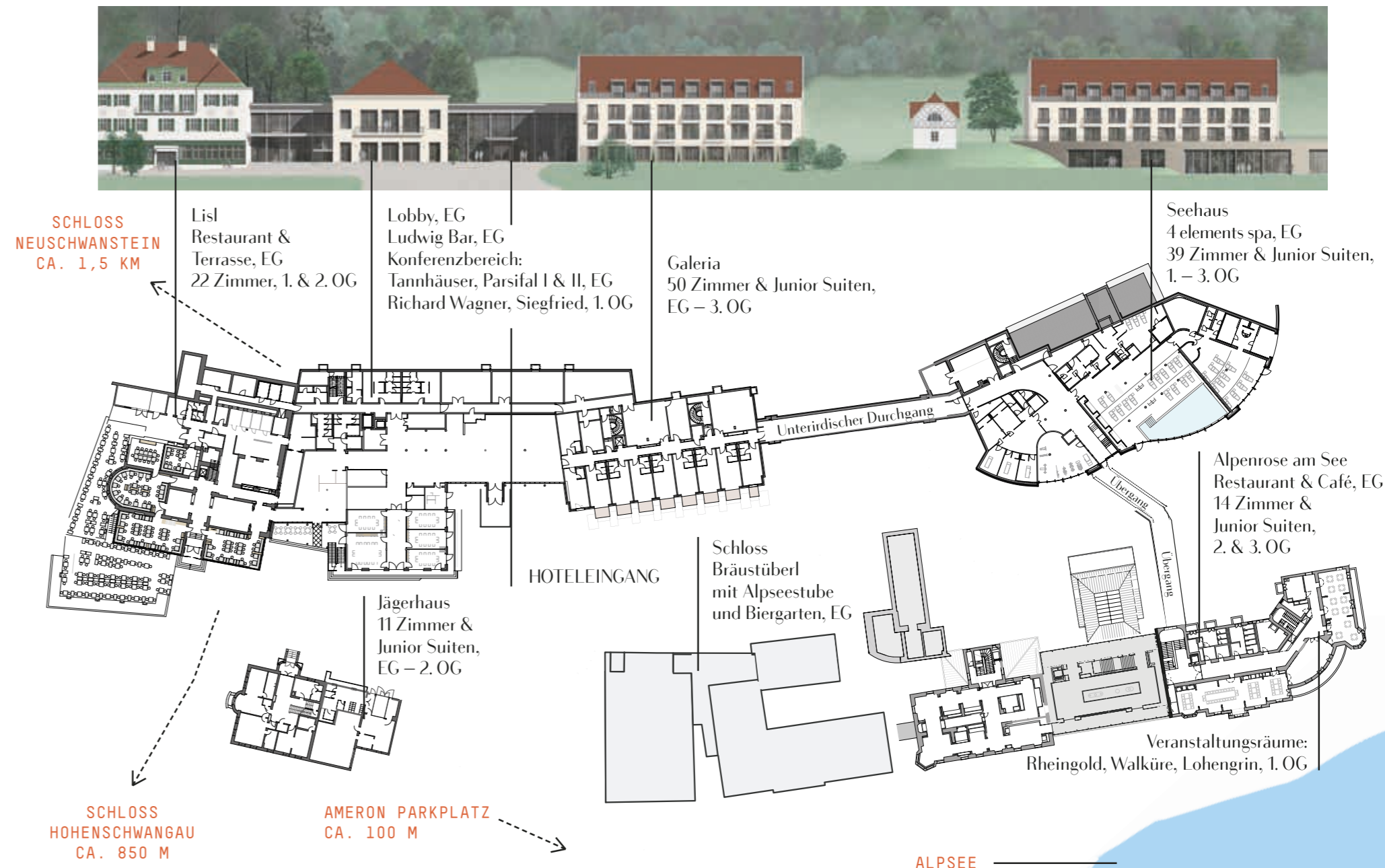
Das AMERON
Neuschwanstein
Alpsee Resort & Spa



136 Zimmer und Junior Suiten, 4 Tagungsräume, 1 Ballsaal,
3 Veranstaltungsräume, Restaurants, Ludwig Bar und 4 elements spa.

- 136 Zimmer und Junior Suiten
- 4 Tagungsräume im Haupthaus
- 1 Ballsaal Richard Wagner
- 3 separate Veranstaltungsräume in der Alpenrose
- Lisl Restaurant & Terrasse
- Alpenrose am See Restaurant & Café
- Schloss Bräustüberl mit Alpseestube und Biergarten
- Ludwig Bar
- 4 elements spa by Althoff
- Kostenfreies WLAN
- Hotelparkplatz

AUF EINEN BLICK



HISTORIE UND MODERNE

Geschichte atmen
und weiter beleben



Mit dem AMERON Neuschwanstein Alpsee Resort & Spa wird ein traditionsreiches Gebäudeensemble neu belebt.



Das Fundament des AMERON Neuschwanstein Alpsee Resort & Spa bilden die 3 Traditionshäuser Lisl, Jägerhaus und Alpenrose, die seit mehr als 100 Jahren mit Hohenschwangau verwoben sind. Die Häuser wurden saniert und mit den Neubauten Galeria und Seehaus zu einem neuen Ensemble verbunden: eine Einheit, die Geschichte atmet und zugleich fortschreibt.

Insgesamt 136 Zimmer und Junior Suiten, Tagungsräumlichkeiten, das 4 elements spa mit direktem Blick auf den Alpsee sowie unterschiedliche Gastronomieangebote werden in dem großzügigen Resort zusammengeführt.

Die Verbindung aus Tradition und Moderne setzt sich im Interieur des AMERON Neuschwanstein fort. Ein warmes Farbkonzept und die Verwendung natürlicher Materialien wie Holz, Leder und Leinen

knüpfen an die ursprüngliche Ausstattung der historischen Räume an und werden zeitgemäß interpretiert. In Kombination mit minimalistischen Accessoires, zurückhaltenden Farbakzenten und einem ausgesuchten Designmobiliar entsteht ein Ambiente, das die Tradition von Hohenschwangau ebenso in sich trägt wie den Zeitgeist.

Mit dem AMERON Neuschwanstein wird ein traditionsreiches Gebäudeensemble neu belebt. 3 Hohenschwangauer Häuser – Alpenrose, Jägerhaus und Lisl –, deren Geschichte bis in die Zeit der königlichen Hofhaltung zurückreicht, gehen mit den 2 Neubauten Galeria und Seehaus eine spannungreiche Symbiose ein: Tradition trifft auf Moderne, Geschichte auf Zeitgeist.



SCHLAFEN SIE GUT BEI UNS!



Der neue Look des AMERON Neuschwanstein Alpsee Resort & Spa folgt dem Prinzip ausbalancierter Kontraste.



HAUPTHAUS UND GALERIA Vom Lisl gelangen Sie direkt in das Hauptgebäude mit Lobby, Ludwig Bar sowie den Konferenzräumlichkeiten im EG und 1. OG.

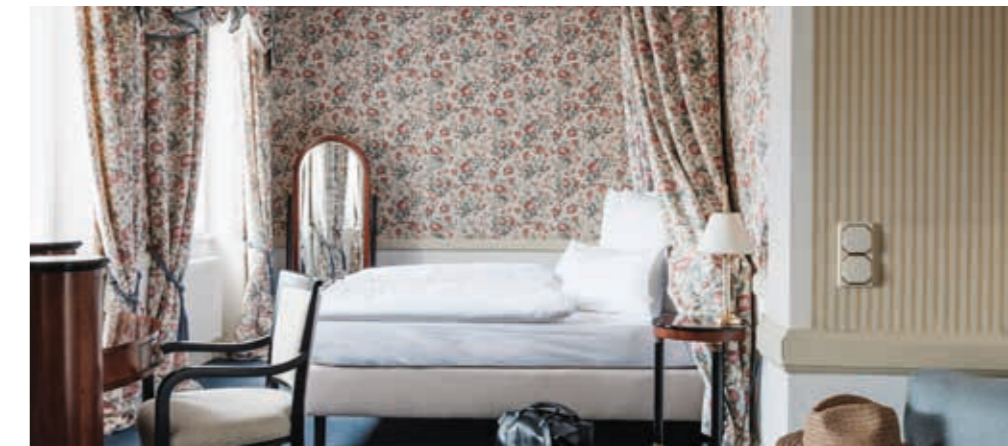
Direkt daran anschließend finden Sie das neu errichtete Gebäude Galeria mit insgesamt 50 Zimmern in den Kategorien Standard, Comfort, Deluxe, sowie Junior Suiten und Familienzimmer.

Entspannen Sie sich und genießen Sie den Blick von allen Zimmern und Junior Suiten auf Schloss Hohenschwangau oder den Wald.

SEEHAUS Von der Galeria führt Sie ein unterirdischer Gang direkt zum Seehaus – ein ausgeklügeltes Lichtkonzept und abwechslungsreich gestaltete Vitrinen machen diesen Gang zu etwas ganz Besonderem.

Das Seehaus wurde ebenfalls neu errichtet und beherbergt 39 Zimmer in den Kategorien Standard, Comfort, Deluxe, Junior Suiten und Familienzimmer sowie im gesamten Erdgeschoss das 4 elements spa mit Blick über den Alpsee – Sonnenuntergang inklusive.

Ganz egal welches Zimmer Sie buchen, ein idyllischer Blick zum Schloss Hohenschwangau, zum Wald oder zum Alpsee ist garantiert!



LISL Gleich neben der Einfahrt zu unserem Resort liegt das einstige Schlosshotel Lisl. Hier befindet sich das Lisl Restaurant & Terrasse, in dem u. a. das Frühstücksbuffet für alle Resort-Gäste serviert wird. Im 1. und 2. OG sind insgesamt 22 Zimmer in den Kategorien Standard und Comfort.

Highlight ist der traumhafte Blick von allen Zimmern auf Schloss Hohenschwangau oder Schloss Neuschwanstein.

JÄGERHAUS Direkt gegenüber dem Lisl gelegen, wurde dieses historische Gebäude behutsam renoviert und der ursprüngliche pittoreske Stil beibehalten. Insgesamt erwarten Sie 8 Zimmer und 3 Junior Suiten mit bis zu 43 m² Wohnfläche.

Genießen Sie die märchenhaft romantische Ausstattung mit Antiquitäten, Betten mit Baldachinen und gemusterten Tapeten sowie den wundervollen Blick von allen Zimmern und Junior Suiten auf Schloss Hohenschwangau oder Schloss Neuschwanstein.

ALPENROSE Das historische Gebäude Alpenrose am See Restaurant & Café verdient seinen Namen aufgrund der exponierten Lage direkt am Alpsee. Insbesondere die großzügige Terrasse lädt zum Verweilen und Genießen ein. Im 1. OG befinden sich 3 Veranstaltungsräume, die miteinander verbunden werden können und bestens für private Veranstaltungen wie Geburtstagsfeiern, Hochzeiten und Jubiläen oder auch für kleine und feine Tagungen und sonstige Events geeignet sind.

Vom Seehaus führt ein direkter verglaster Gang zur Alpenrose. Alternativ nutzen Sie den Haupteingang von der Alpseestraße direkt neben dem Museum der bayerischen Könige.

Im 2. OG und 3. OG stehen Ihnen insgesamt 14 neue und hochwertig ausgestattete Zimmer in den Kategorien Comfort, Deluxe sowie Junior Suiten für einen erholsamen Aufenthalt auf höchstem Niveau zur Verfügung.

KULINARIK UND TRADITION

Genuss und Erholung für jeden Geschmack

UNSERE VIELFÄLTIGE GASTRONOMIE

Das gastronomische Herzstück des AMERON Neuschwanstein Alpsee Resort & Spa bilden die historischen Bestandsgebäude Alpenrose und Lisl sowie das Schloss Bräustüberl mit Alpseestube.

Als kulinarische Trilogie gehen sie auf unterschiedliche Bedürfnisse und Zielgruppen ein – ob Hotelgäste oder Besucher, Frühstück oder Lunch, Kaffee und Kuchen oder Dinner und Drinks.

Jedes der 3 Häuser wartet mit einem sorgsam abgestimmten gastronomischen Konzept auf. Ergänzt werden sie durch die Ludwig Bar, die als zentraler Treffpunkt des AMERON Neuschwanstein dient.



LISL RESTAURANT & TERRASSE Unser Restaurant im historischen Gebäude des ehemaligen Schlosshotels Lisl bietet zu jeder Tageszeit ein besonderes Ambiente. Im großen Wintergarten sowie auf den Terrassen des Hauses kann man herrliche Ausblicke genießen.

Im Lisl Restaurant verwöhnt Sie unser Küchendirektor und sein Team mit moderner bayerischer Alpenküche. Tagsüber können Sie außerdem aus einem vielfältigen Kuchenbuffet wählen. Auch individuelle Menüs machen wir auf Wunsch für Sie möglich.

Unser kulinarisches Credo: Saisonal muss es sein, regional und mit besonderem Augenmerk auf die Qualität aller verarbeiteten Lebensmittel. Nach dem Prinzip „Farm to Table“ beziehen wir sie deshalb fast vollständig von traditionellen Betrieben aus der Region.

So kommt der Käse von der Käserei Hoch-Alp aus dem nahegelegenen Buching und wird ausschließlich aus Heu- und Weidemilch hergestellt. Fleisch und Wurst stammen von der Landmetzgerei Baur & Kaufmann, welche nur Tiere aus der Region verarbeitet. Unsere regionalen und saisonalen Obst- und Gemüsesorten beziehen wir von der Insel Reichenau in der Bodenseeregion, während Gebäck und Natursauerteigbrot täglich frisch für uns von der Bäckerei Gschwill geliefert werden. Nicht zuletzt rundet eine feine Weinauswahl Ihr kulinarisches Erlebnis im Lisl ab.



LISL RESTAURANT & TERRASSE Moderne bayerische Alpenküche mit herrlichem Ausblick auf die Königsschlösser Neuschwanstein und Hohenschwangau.



SCHLOSS BRÄUSTÜBERL Bodenständig, rustikal und gemütlich: Im Schloss Bräustüberl mit der Alpseestube und dem dazugehörigen Biergarten erleben Sie die Romantik des Allgäus hautnah.

Hier speisen Sie einfach gut! Denn die bayerische Lebensart kommt bei uns in Form von authentischer Wirtshausküche auf den Tisch. Fleisch-, Wurst- und Käsespezialitäten stammen von Metzger- und Käsereien aus der Region und lassen sich am besten zu einem frisch gezapften Bier aus der König Ludwig Schloßbrauerei Kaltenberg genießen.

Je nach Jahreszeit sitzen Sie in unserer großzügigen Stube oder in unserem sonnigen Biergarten – immer mit Blick auf das Alpenpanorama und die Ludwigsschlösser.

Ideal für Wanderer und Tagesausflügler. Abends kann das Schloss Bräustüberl für private Veranstaltungen gemietet werden.



ALPENROSE AM SEE
Kulinarischer Genuss mit beeindruckendem Ausblick
auf den Alpsee.

ALPENROSE AM SEE

ALPENROSE AM SEE RESTAURANT & CAFÉ
Den wohl schönsten Blick auf den Alpsee
genießen Sie in der Alpenrose am See.
Genauer: auf unserer herrlichen Terrasse,
wo Sie in entspannter Atmosphäre das
Lichtspiel auf dem See beobachten kön-
nen. Der perfekte Ort, um einen kühlen
Drink oder köstliche „König Ludwig Glace
Royale“-Eisspezialitäten zu genießen.
Die Alpenrose hat saisonal geöffnet.

Zur besonderen Atmosphäre der Alpenrose
am See trägt nicht nur die herausragende
Lage bei, sondern auch das Haus selbst
ist ein wahres Kleinod. Seit über 100 Jahren
gehört es fest zum Ortsbild von Hohen-
schwangau. Für unsere Gäste haben wir

es behutsam saniert und zeitgemäß mo-
dernisiert – ohne seine regionaltypische
Anmutung aufzugeben.

Mit ihrer traditionellen Architektur und
dem ungestörten Blick auf den Alpsee
bietet die Alpenrose auch einen einzig-
artigen Rahmen für Hochzeiten, Famili-
enfeiern und Galadiners im kleinen Kreis
(10–86 Personen).



Ludwig LUDWIG BAR

LUDWIG BAR Stilvolle Baratmosphäre,
geprägt von der royalen Geschichte
Neuschwansteins: Die Ludwig Bar ist
der zentrale Treffpunkt des AMERON
Neuschwanstein Alpsee Resort & Spa.
Ein behaglicher Rückzugsort am Fuße
der bayerischen Königsschlösser –
ideal für den entspannten Ausklang
nach einem Tag in der Natur, für das
lockere Get-together mit Business-
Partnern oder für den Digestif nach
Ihrem kulinarischen Erlebnis in einem
unserer Restaurants.

Gemäß der Maxime „Classic meets Bavaria“
setzen wir außer auf eine Auswahl klas-
sischer Drinks auch auf Kreationen aus
der Heimat. Unsere kreativen Signature-
Drinks mit historisch inspirierten Namen
wie „Sisi“ oder „Richard Wagner“ über-
zeugen durch ihre einzigartigen Ge-
schmackskompositionen und nehmen Sie
mit auf eine Reise durch die Geschichte.

In unserer Küche finden sich internatio-
nale Einflüsse ebenso wieder wie
Schwangauer Spezialitäten – etwa in
Form von saisonalen Kräutern und
regionalen Produkten aus dem Allgäu.

Gerne bieten wir Ihnen die Gerichte der
Ludwig Bar auch als Roomservice an, so
können Sie den exquisiten Geschmack
unserer Speisen in Ihrem eigenen
Rückzugsort voll und ganz genießen.



LUDWIG BAR
„Classic meets Bavaria“.
Eine feine Auswahl
klassischer Drinks und
Kreationen aus der Heimat.

EVENTS UND TAGUNGEN

Raum für Ihre Ideen und Ihren Erfolg



Ein unvergessliches Ambiente für Hochzeiten, Familienfeste oder Galadiners sowie flexible Räumlichkeiten für Business-Veranstaltungen.



SAGEN SIE JA!

Sich an einem der romantischsten Orte in Deutschland das Jawort geben? Schöner geht es kaum – z. B. mit einem Empfang auf unserer Alpenrose-Terrasse mit Blick auf den Alpsee und anschließender romantischer Feier in einem der separaten Veranstaltungsräume im 1. OG. Oder Sie entscheiden sich für eine rauschende Party im großen Ballsaal Richard Wagner mit Platz für bis zu 180 Gäste.

Gerne gehen wir ganz individuell auf Ihre Wünsche ein, um diesen Tag unvergesslich für Sie zu gestalten – rufen Sie uns an und vereinbaren Sie einen Termin, Ihre Ideen können uns nicht ausgefallen genug sein!

EINE AUSSERGEWÖHNLICHE LOCATION FÜR PRIVATE ODER BUSINESS-EVENTS

Alle Räume können für Veranstaltungen unterschiedlicher Größenordnung gebucht werden – von Vorstandsm Meetings und Tagungen über Konferenzen und Workshops bis hin zu Team- und Social-Events. Wir bieten Ihnen Platz für 10 bis 220 Personen.

Die Räume sind teilweise untereinander kombinierbar und können variabel bestuhlt werden.

So können kleine, intime Feierlichkeiten in der Alpenrose ebenso ausgerichtet werden wie Events mit großen Gesellschaften im Hauptgebäude.

GEBÄUDE	RAUM	BLOCK	U-FORM	BANKETT	PARLAMENT	THEATER	M ²	↑ ↓ M	L x B (M)
HAUPTGEBÄUDE EG	TANNHÄUSER	16	14	30	18	40	58	3,40	8,15 x 7,08
HAUPTGEBÄUDE EG	PARSIFAL I	16	14	30	12	24	46	3,40	6,50 x 7,08
HAUPTGEBÄUDE EG	PARSIFAL II	24	18	40	30	40	59	3,40	8,40 x 7,08
HAUPTGEBÄUDE EG	PARSIFAL I UND II	30	30	70	50	70	105	3,40	14,90 x 7,08
HAUPTGEBÄUDE 1. OG	SIEGFRIED	24	30	70	50	80	133	2,70	10,31 x 12,86
HAUPTGEBÄUDE 1. OG	RICHARD WAGNER	60	52	180	160	220	344	3,60–6,60	19,92 x 17,26
ALPENROSE 1. OG	RHEINGOLD	28	-	-	-	40	69	3,20	2,90 x 5,30
ALPENROSE 1. OG	WALKÜRE	20	-	-	-	24	42	3,20	9,00 x 4,80
ALPENROSE 1. OG	LOHENGRIN	54	-	-	-	60	106	3,20	3,20 x 4,50
SCHLOSS BRÄUSTÜBERL		-	-	140	-	-	-		
ALPSEESTUBE		-	-	56	-	-	-		

TAGEN UND FEIERN

Die richtigen Räume für Ihren Erfolg

Für vielfältige Veranstaltungen im Business-Kontext schafft das neue Lobby- und Konferenzgebäude den richtigen Rahmen. Mit 5 stilvoll ausgestatteten, lichtdurchfluteten und teilweise kombinierbaren Räumen von 46 m² bis 344 m² sowie modernster Tagungstechnik stellt es eine ideale Location sowohl für anspruchsvolle Business-Events als auch für Team-buildings oder Incentives dar.

TANNHÄUSER
58 m² | Platz für bis zu 40 Personen.

PARSIFAL 1
46 m² | Platz für bis zu 24 Personen.

PARSIFAL 2
59 m² | Platz für bis zu 40 Personen.

PARSIFAL 1 UND 2
105 m² | Platz für bis zu 70 Personen.

SIEGFRIED
133 m² | Platz für bis zu 80 Personen.

RICHARD WAGNER
344 m² | Platz für bis zu 220 Personen.



Tradition und ein einzigartiges Ambiente – die Alpenrose.



Ein unvergessliches Ambiente für Hochzeiten, Familienfeste oder Galadiners schafft das Traditionshaus Alpenrose. In jedem der 3 Veranstaltungsräume Rheingold, Walküre und Lohengrin genießt man den ungestörten Blick auf den Alpsee ebenso wie von der großzügigen Terrasse aus.

Die Räume sind untereinander kombinierbar und können variabel bestuhlt werden (10–86 Personen).

Alle Räume bieten einen Blick auf den Alpsee, teilweise auch auf Schloss Hohenschwangau, und haben einen eigenen Balkonzugang.

So können kleine, intime Feierlichkeiten in der Alpenrose ebenso ausgerichtet werden wie größere Veranstaltungen mit Raum für Tanz und Musik.

RHEINGOLD
69 m² | Platz für bis zu 40 Personen.

WALKÜRE
42 m² | Platz für bis zu 24 Personen.

LOHENGRIK
106 m² | Platz für bis zu 60 Personen.



SCHÖNHEIT UND WOHL- BEFINDEN

In unserem
4 elements spa



4 elements spa

by Althoff

Im 4 elements spa erwartet Sie auf 850 m² wahrhafte Allgäuer Alpenwellness. Feuer und Wasser, Luft und Erde: Die schon seit der Antike bekannte Lehre der vier Elemente besagt, dass alles Lebendige von diesen Urkräften bestimmt wird und dass Harmonie und Wohlbefinden das Ergebnis ihrer perfekten Balance sind.

Inspiriert von dem traditionellen Wissen um die Heil- und Wirkkräfte der Natur, dreht sich in unserem 4 elements spa alles um Ganzheitlichkeit. Die Komposition aus Raum, Zeit und Natur verspricht Wohlbefinden, Gesundheit und ausgleichende Energie.

Im Anwendungsbereich erwarten Sie Körper- und Gesichtsbehandlungen, die ganz im Zeichen natürlicher Pflege und des Anti-Agings stehen.

Mit unserem ARAMO ELIXIER entdecken Sie ein wahres Geschenk der Natur. Eine neue Dimension der ganzheitlichen Hauterneuerung und Pflege. Ein kleines Anti-Aging-Wundermittel, das seinesgleichen sucht. Das ARAMO ELIXIER ist exklusiv in den 4 elements spas erhältlich.

POOL Mit Wasserfall und Blick auf den Alpsee

BIO-SAUNA 60 °C mit höherer Luftfeuchtigkeit und ätherischen Ölen

DAMENSAUNA und **FINNISCHE SAUNA** 90 °C

ERLEBNISDUSCHEN Belebende und wohltuende Wirkung

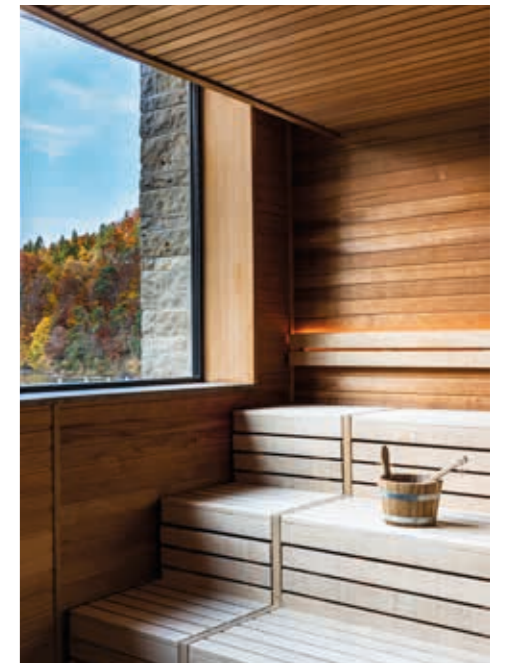
EISBRUNNEN Angenehme Abkühlung nach dem Saunagang

RUHERAUM Ort der Stille und Entspannung mit bequemen Liegen

RUHEBEREICH Kneipp-Wärme-Fußbecken, Liegen und eine Außenterrasse

SPA LOUNGE

KIDS-SPA In unserer Splash Time (täglich von 13:00 bis 15:00 Uhr) darf in Begleitung der Eltern nach Herzenslust geplanschelt und gespielt werden.



Detaillierte Informationen zu unserem Spa und den Behandlungsangeboten finden Sie in unserer 4 elements spa Broschüre.

ENTDECKEN SIE HOHEN- SCHWANGAU UND DIE REGION



EINDRUCKSVOLLE BERGE, SAGENHAFTE SCHLÖSSER UND IDYLLISCHE SEEN
Die Gemeinde Schwangau bei Füssen im Allgäu ist mit gutem Grund eines der meistbesuchten Urlaubsziele in Deutschland. Die natürliche Schönheit dieses Ortes zog schon Ludwig II. in seinen Bann, der in Schwangau ein paradiesisches Refugium fand. Mit dem Bau von Schloss Neuschwanstein verwirklichte er sich hier einen Traum – und setzte im heutigen Ortsteil Hohenschwangau ein Denkmal, das bis heute fasziniert. Gemeinsam mit dem gegenüberliegenden Schloss Hohenschwangau, einstige Sommerresidenz von Maximilian II., bildet Neuschwanstein eine der bedeutendsten

deutschen Sehenswürdigkeiten. Weit mehr als eine Million Besucher zieht es jährlich nach Schwangau. Das liegt auch, doch keineswegs allein an der Schönheit seiner Schlösser. Ihre außergewöhnliche Landschaft und Lage tragen ebenso zur besonderen Anziehungskraft der bayerischen Gemeinde bei. Eingebettet zwischen den kristallklaren Gewässern von Schwannsee und Alpsee sowie der majestätischen Gebirgskulisse von Säuling und Tegelberg bietet Schwangau ein unvergleichliches Panorama. Auch die üppige Wiesen-, Moor- und Waldlandschaft macht den Ort im Ostallgäu zu einem besonders vielseitigen Urlaubsziel für Naturliebende.

Einsteiger wie auch fortgeschrittene Wanderer können aus einer Vielzahl abwechslungsreicher Routen im Tal oder in den Bergen wählen. Wassersportler kommen beim Segeln oder Surfen auf ihre Kosten, z. B. auf dem nahegelegenen Förgensee. Touren mit dem Rad lassen sich bestens mit Sightseeing verbinden – beliebte Ziele sind etwa die Wallfahrtskirche St. Coloman oder die Ausgrabungen des römischen Badehauses (Römervilla) an der Tegelberg-Talstation.



Erfahrene Mountainbiker und Rennradfahrer zieht es auf ausgedehnte Touren zu einer der charmanten Alpenhöhlen oder ins benachbarte Tirol. Im Winter bieten die Skipisten und Loipenstrecken in Schwangau beste Bedingungen für Ski- und Langlauf, Snowboarding oder Rodeln. Auch Kindern wird es in Schwangau nie langweilig, dafür sorgen z. B. ein Erlebnisspielplatz am Fuße des Tegelbergs, Ausflüge ins Walderlebniszentrum, Ausritte, Besuche auf dem Bauernhof und viele weitere Freizeitmöglichkeiten.

Kulturinteressierte können in und um Schwangau ebenfalls einiges entdecken. Die Gemeinde liegt direkt an der Romanischen Straße. Von hier aus kann man etwa die historische Altstadt von Füssen entdecken, die berühmte Wieskirche besuchen, die von der UNESCO zum Weltkulturerbe erklärt wurde, oder in den Burgruinen der Burg Falkenstein in die Zeit der Ritter eintauchen.



Dank dieser einmaligen Mischung aus Kultur und Natur findet jeder Urlauber in Schwangau die perfekte Balance aus Freizeit, Sport und Erholung.

IHR WEG ZU UNS



- Bahnhof Füssen 4 km
- Flughafen Memmingen 85 km
- Flughafen Augsburg 115 km
- Flughafen München 155 km
- Flughafen Stuttgart 220 km



ERLEBNISSE VERSCHENKEN!

OB KOCHKUNST DER SPITZENKLASSE, ÜBERNACHTUNGEN AN TRAUMHAFTEN ORTEN, ENTSPANNUNG IN UNSEREN SPAS ODER WERTGUTSCHEINE, HIER IST FÜR JEDEN DAS PASSENDE GESCHENK DABEI.

Wählen Sie die Versandart als: print@home-Gutschein | Standard per Post | exklusiver Geschenkgutschein

ALLE GUTSCHEINE FINDEN SIE ONLINE
IN UNSEREN GUTSCHEINSHOPS:
gutscheinshop.althoffcollection.com
gutscheinshop.ameroncollection.com



ALTHOFF HOTELS

Wunderbare Orte der
Gastfreundschaft und des Genusses

ALTHOFF COLLECTION

Althoff Grandhotel Schloss Bensberg, Bergisch Gladbach
Althoff Hotel Fürstenhof, Celle
Althoff Seehotel Überfahrt, Rottach-Egern
Althoff Hotel Villa Belrose, Saint-Tropez
Althoff St. James's Hotel & Club, London

Althoff Dom Hotel, Köln (coming soon)
Althoff Collection Hotel Frankfurt (coming soon)

AMERON COLLECTION

AMERON Berlin ABION Spreebogen Waterside
AMERON Berlin Villa ABION
AMERON Bonn Hotel Königshof
AMERON Davos Swiss Mountain Resort
AMERON Hamburg Hotel Speicherstadt
AMERON Köln Hotel Regent
AMERON Luzern Hotel Flora
AMERON Neuschwanstein Alpsee Resort & Spa
AMERON München Motorworld
AMERON Zürich Bellerive au Lac

URBAN LOFT

URBAN LOFT Cologne
URBAN LOFT Berlin

althoffhotels.com

AMERON NEUSCHWANSTEIN ALPSEE RESORT & SPA
ALPSEESTRASSE 21, 87645 HOHENSCHWANGAU
T +49 8362 7030 0
INFO@AMERON-NEUSCHWANSTEIN.DE

  @AMERONNEUSCHWANSTEIN

AMERONCOLLECTION.COM